

**ΠΕΡΙΓΡΑΦΗ**

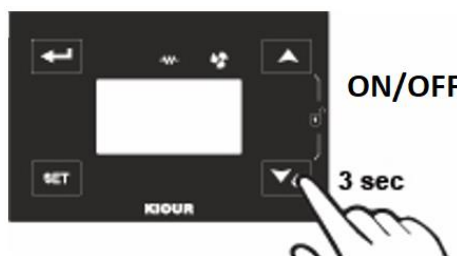
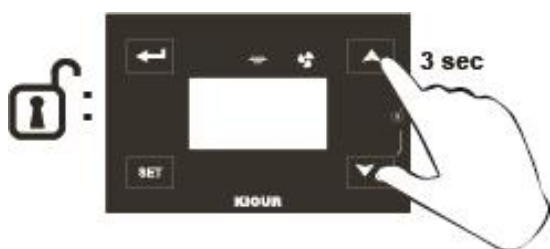
Ο RBR-ExR είναι ένας θερμοστάτης ελέγχου μονάδων θέρμανσης (bain marie) με τεχνολογία αφής. Είναι ιδανικός για βαρύ βιομηχανικό περιβάλλον με υψηλά ρεύματα και υγρασία. Μέσω ενός αισθητήριου θερμοκρασίας PTC ελέγχει θερμοκρασίες θαλάμου, κλίμακας -50+150°C (-58+302°F). Διαθέτει ένα **εξωτερικό ρελέ** για την αντίσταση (30A) και ένα **εσωτερικό ρελέ ON/OFF (10A)**, καθώς και λειτουργία OFF κατά την οποία όλα τα ρελέ μεταβαίνουν σε κατάσταση OFF. Το εξωτερικό ρελέ της αντίστασης συγκρατείται από κατάλληλο πλαίσιο στο σώμα της συσκευής.

**ΕΝΔΕΙΞΕΙΣ ΚΑΙ ΛΕΙΤΟΥΡΓΙΕΣ ΚΟΥΜΠΙΩΝ**

| Ενδείξεις |                         | κουμπί     | Λειτουργίες  |                       |  |
|-----------|-------------------------|------------|--|-----------------------|--|
|           |                         |            | πατημένο μια φορά                                    | κρατώντας το πατημένο | πατώντας ταυτόχρονα  |
|           | αντίσταση ON            |            | ένδειξη SET POINT<br>επικύρωση νέας τιμής παραμέτρου | -                     | -  |
|           | ανεμιστήρας ON          |            | -  | ON/OFF θερμοστάτη     | μονάδα μέτρησης θερμοκρασίας °C, εφόσον το πληκτρολόγιο είναι ξεκλειδωτο |
|           | κλειδωμένο πληκτρολόγιο |            | -  | -                     |  |
|           | βλάβη αισθητηρίου       | <b>SET</b> | ακύρωση νέας τιμής της παραμέτρου                    | -                     |  |

**ΕΚΚΙΝΗΣΗ ΘΕΡΜΟΣΤΑΤΗ - ON/OFF ΣΥΣΚΕΥΗΣ**

Στην εκκίνηση ο θερμοστάτης κάνει αυτοέλεγχο για 7 δευτερόλεπτα και μετά απεικονίζει τη θερμοκρασία. Μην αγγίζετε την οθόνη πριν τελειώσει ο αυτοέλεγχος. Πιέζοντας τα 2 πλήκτρα [], [] ταυτόχρονα ξεκινάει η αντίστροφη μέτρηση για 3 δευτερόλεπτα και ο θερμοστάτης ξεκλειδώνει (βλέπε εικόνα). Πατώντας το [] για 3 δευτερόλεπτα βάζουμε τον θερμοστάτη σε κατάσταση ON ή OFF (βλέπε εικόνα). Ο θερμοστάτης ξανά κλειδώνει αυτόματα μετά από 50 δευτερόλεπτα χωρίς δραστηριότητα.



Patώντας παρατεταμένα το κουμπί [] η συσκευή γίνεται ON ή OFF

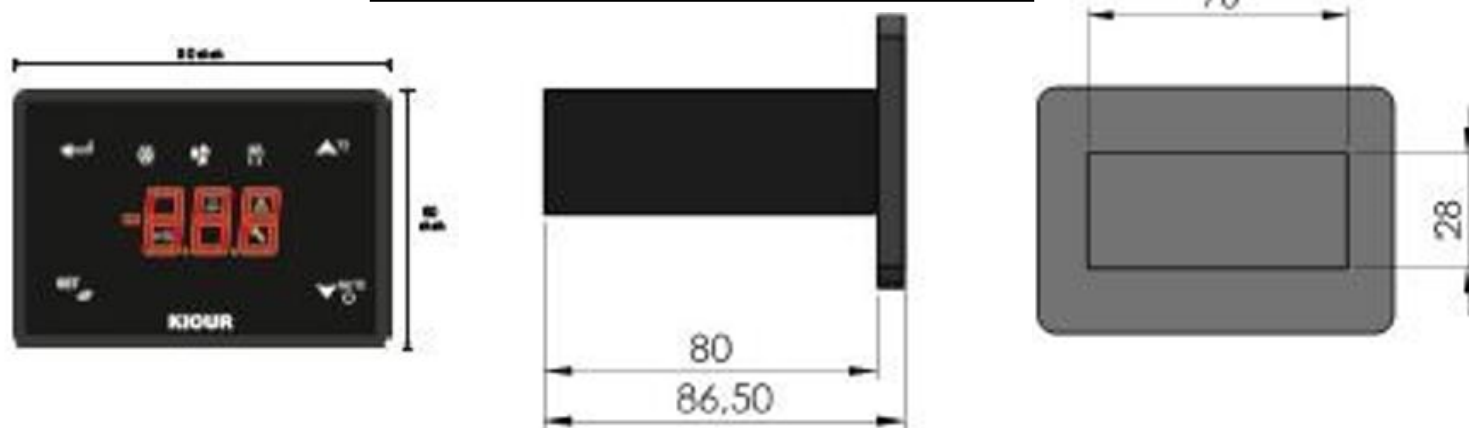
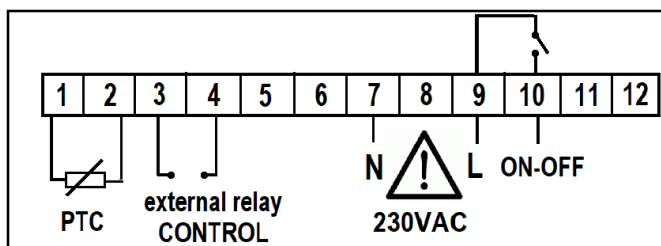
**ΠΡΟΓΡΑΜΜΑΤΙΣΜΟΣ ΠΑΡΑΜΕΤΡΩΝ**

Patώντας [] εισερχόμαστε στο μενού των παραμέτρων. Απεικονίζεται η πρώτη παράμετρος "SPo" και με τα [, [] εμφανίζονται οι υπόλοιπες παράμετροι όπως παρουσιάζονται στον πίνακα των παραμέτρων. Patώντας **[SET]** απεικονίζεται η τιμή της παραμέτρου και με τα [, [] μεταβάλλεται. Patώντας [] **επικυρώνεται** η νέα τιμή και επιστρέφει στην απεικόνιση του ονόματος της παραμέτρου. Patώντας **[SET]** **ακυρώνεται** η νέα τιμή και επιστρέφει στην απεικόνιση της παραμέτρου. Patώντας [] **εξερχόμαστε** από το μενού των παραμέτρων.

**ΤΕΧΝΙΚΑ ΧΑΡΑΚΤΗΡΙΣΤΙΚΑ**

Τροφοδοσία: 230VAC 50/60Hz / Μέγιστη ισχύς λειτουργίας: 3W  
 Συνιστάται χρήση ασφάλειας τροφοδοσίας - ασφάλειας τήξεως: 0.5A (δεν περιλαμβάνεται)  
 Αισθητήριο θερμοκρασίας θαλάμου PTC 1K 25°C / Ακρίβεια: 0.5°C  
 Ρελέ εξωτερικό 250VAC 30A resistive load 2HP  
 Ρελέ εσωτερικό λάμπας/ανεμιστήρα 250VAC 12A  
 Θερμοκρασία λειτουργίας: -15+70°C / Θερμοκρασία αποθήκευσης: -20+80°C  
 Η συσκευή μοντάρεται σε πρόσοψη πίνακα με οπή 29x71mm και συγκρατείται με πλευρικές πιάστρες / Συνδεσμολογία με κλέμες 18A

**ΣΥΝΔΕΣΜΟΛΟΓΙΑ - ΔΙΑΣΤΑΣΕΙΣ**



## ΠΙΝΑΚΑΣ ΠΑΡΑΜΕΤΡΩΝ

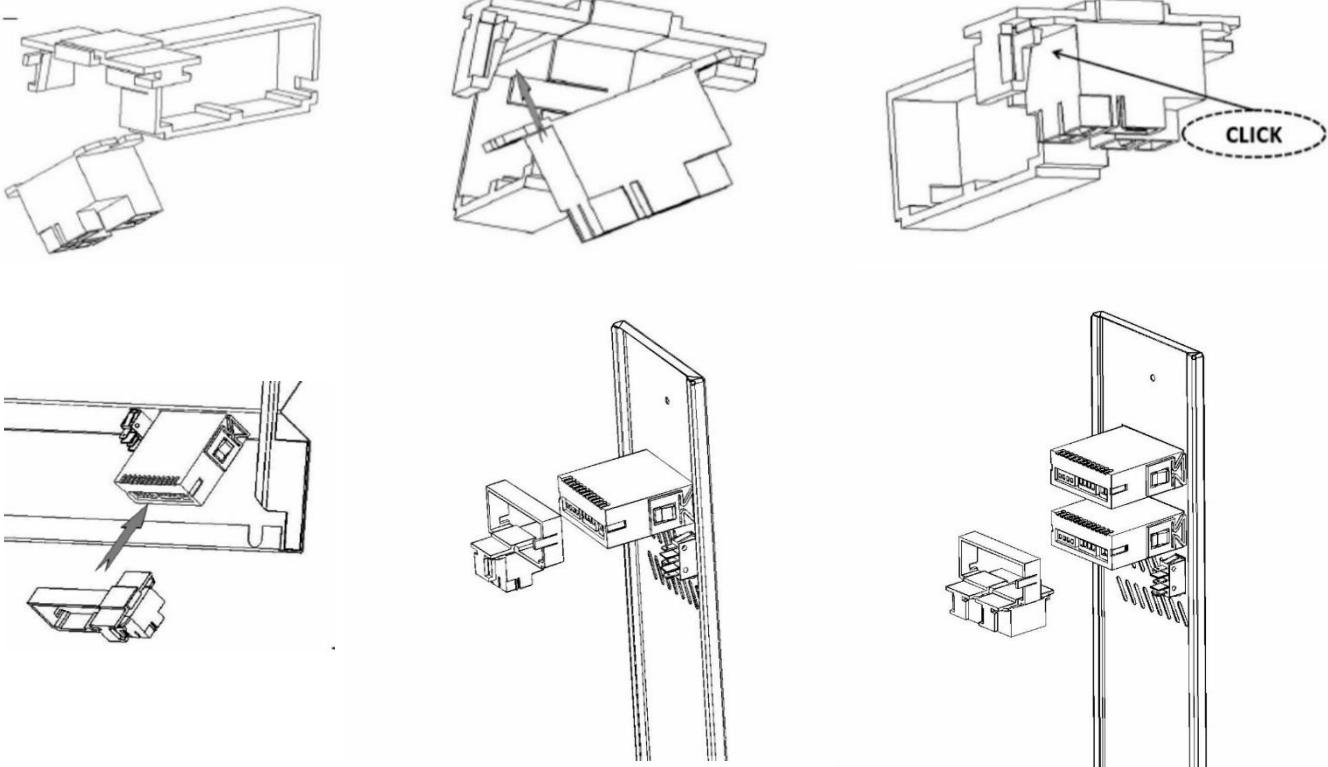
| α/α | περιγραφή   | min   | max  | RBR-ExR | M.M |
|-----|---|-------|------|---------|-----|
| 1   | SPo SET POINT: θερμοκρασία ελέγχου του θαλάμου  | SLo   | SHi  | 75.0    | °C  |
| 2   | Cod κωδικός εισαγωγής στο μενού παραμέτρων = "22"   | 0     | 255  | 0       | -   |
| 3   | SLo κατώτερο όριο θερμοκρασίας του SPo  | -50.0 | SHi  | 25.0    | °C  |
| 4   | SHi ανώτερο όριο θερμοκρασίας του SPo   | SLo   | +150 | 90.0    | °C  |
| 5   | diF διαφορικό λειτουργίας του ρελέ  | 0.1   | 25.0 | 5.0     | °C  |
| 6   | AJ1 ρύθμιση του μηδενός του αισθητηρίου του θαλάμου   | -9.0  | 0.0  | 0.0     | °C  |
| 7   | LAo ένδειξη ανεμιστήρα στην οθόνη ON ή OFF, όπου:<br>LAo=0 ανάβει η ένδειξη του ανεμιστήρα, LAo=1 δεν ανάβει η ένδειξη του ανεμιστήρα | 0     | 1    | 1       | -   |

## ΠΙΝΑΚΑΣ ΑΛΑΡΜ

|  |  |
|--|--|
| 1  | LF1 βλάβη αισθητηρίου θερμοκρασίας θαλάμου |
| Το αλάρμ απενεργοποιείται αυτόματα όταν φύγει η αιτία ενεργοποίησης. |  |

## ΕΞΑΡΤΗΜΑΤΑ ΣΥΓΚΡΑΤΗΣΗΣ ΡΕΛΕ

Τα εξαρτήματα συγκράτησης του ρελέ αποτελούν το πλαίσιο συγκράτησης και η βάση συγκράτησης. Υπάρχει δυνατότητα συγκράτησης τριών ρελέ ταυτόχρονα. Κάθε ρελέ απαιτεί τη δική του βάση συγκράτησης. Το ρελέ ασφαλίζει με τη βοήθεια της βάσης συγκράτησης πάνω στο πλαίσιο συγκράτησης και στη συνέχεια το πλαίσιο ασφαλίζει πάνω στο θερμοστάτη. Οι συνδεσμολογίες του ρελέ πρέπει να είναι στραμμένες προς τα κάτω ώστε να προφυλάσσονται από πτώσεις υγρών.



Κατασκευάζεται στην Ελλάδα.



**ΠΡΟΣΟΧΗ:** σύμφωνα με τα πρότυπα ασφαλείας, η συσκευή πρέπει να είναι σωστά τοποθετημένη και να προστατεύεται από οποιαδήποτε επαφή με ηλεκτρικά μέρη. Όλα τα μέρη που εξασφαλίζουν την προστασία πρέπει να στερεώνονται κατά τρόπο ώστε να μην μπορούν να αφαιρεθούν χωρίς τη χρήση εργαλείων. **ΠΡΟΣΟΧΗ:** αποσυνδέστε την τροφοδοσία της συσκευής πριν προχωρήσετε σε οποιοδήποτε είδος συντήρησης. **ΠΡΟΣΟΧΗ:** μην τοποθετείτε τη συσκευή κοντά σε πηγές θερμότητας, σε εξοπλισμό που περιέχει ισχυρούς μαγνήτες, σε περιοχές που επηρεάζονται από το άμεσο ηλεκτικό φως ή τη βροχή. **ΠΡΟΣΟΧΗ** να μη δημιουργηθούν ισχυρές ηλεκτροστατικές εκφορτίσεις στις πλευρικές σχισμές της συσκευής και να μην εισέλθουν αιχμηρά αντικείμενα. **ΠΡΟΣΟΧΗ:** διαχωρίστε τα καλώδια του σήματος εισόδου από τα καλώδια τροφοδοσίας προς αποφυγή τυχόν ηλεκτρομαγνητικών διαταραχών. Ποτέ μη μεταφέρεται καλώδια τροφοδοσίας και σήματος στον ίδιο αγωγό. Χρησιμοποιήστε τη συσκευή μόνο με τον τρόπο που περιγράφεται σε αυτό το έγγραφο να μην χρησιμοποιηθεί η ίδια ως συσκευή ασφαλείας. Η συσκευή πρέπει να απορρίπτεται σύμφωνα με τα τοπικά πρότυπα σχετικά με τη συλλογή ηλεκτρικού και ηλεκτρονικού εξοπλισμού. Διαβάστε και φυλάξτε τις οδηγίες χρήσεως. Η συσκευή καλύπτεται από εγγύηση καλής λειτουργίας δύο ετών. Η εγγύηση ισχύει εφόσον έχουν τηρηθεί οι οδηγίες χρήσεως. Ο έλεγχος και η επισκευή της συσκευής πρέπει να γίνεται από εξουσιοδοτημένο τεχνικό. Η εγγύηση καλύπτει μόνο την αντικατάσταση ή την επισκευή της συσκευής.

Η **KIOUR** διατηρεί το δικαίωμα να αναπροσαρμόσει τα προϊόντα της χωρίς προειδοποίηση.